

.

Erste Abtheilung.

Kräftig. Entschieden.

From the Archives of the Clarinet Institute of Los Angeles - www.clarinetinstitute.com

Mahler — Symphony No. 3 in D Minor

2

1. Posaune.

15 Wieder schwer. *ff* *accel.* *ff* *accel.* *ff*

16 Etwas drängend. *ff* Triolen nicht schleppend *Wild.*

fp *cresc.* *ff* *accel.* Vorwärts. *ff* *accel.* Vorwärts. *ff*

17 Wieder zurückhaltend. *ff* *ff* mit Dämpfer *ff*

Tempo I. Unmerklich etwas bewegter. *p* Dämpfer ab. *ff* (Celli u. Bässe.) pizz. *ff*

26 Schwungvoll. Immer dasselbe feurige Tempo, ohne zu eilen. *ff* *p* *mf* *pp* *mf* ohne Dämpfer.

27 *f* *mit Dämpfer* *ff* *ff* *1*

28 *fff* *fff* ohne Dämpfer *f* *ff*

29 *fff* *a tempo* *f* *p* *f* *p* *f*

30 *f* *mit Dämpfer* *f* *p* *f*

Mahler — Symphony No. 3 in D Minor

3

1. Posaune,

31

4 3 1 2 3 4 5 7 immer mit Dämpfer.
f *dim.* *p* *ff*

32

Vorwärts.

1 1 *acceler.* 3 3 3
ff *ff* ohne Dämpfer *ff*

33

Zeit lassen.

Zurückhaltend. 2 *p* *espressivo* *p*

Nicht eilen.

mf

34

Etwas drängend.

Wieder a tempo.
Nicht eilen.

cresc. *rit.* *fp* 2 1 10 35 8

36₉

37₁₀

38₁₀

39

(1. Horn.)

10 40 (Triangel.) 6

41 (1. Viol.)

4 42 7 *pp*

43 Etwas wuchtiger.

Immer dasselbe Tempo.
(Celli u. Bässe.)

44

7 1 *f*

45

1 Roh!

f *sempre f*

1 46 10

mf

47

(1. 2. 3. Tromp.)

5 48₄

Mahler — Symphony No. 3 in D Minor

4

1. Posaune.

(Tuba.)

2 49

p *f*

50 *ff* *f*

ff *sempre ff*

51 52 Vorwärts stürmen. Più mosso.

ff 7 2

Immer noch drängend.

(3. 4. Pos. u. Tuba.) 1 1

53 *ff*

Tempo I. *ff*

54 11 55 Wie zu Anfang.

ff (Hörner) 8 Zurückhaltend.

f

56 2 Schwer. (Gr. Tr.)

mf *p* 6 *p* *tr*

57 Schwer. Etwas (aber unmerklich) zurückhaltend.

ppp 3 3 *sempre ppp*

58 1 1 Riten. 3

sempre pp *ff* *ff* *sempre ff*

a tempo 59 Rubato. accel. 3 tempo accel.

ff *sempre ff*

Tempo. Pesante. 3 accel. Tempo. Pesante.

sempre ff *mf* 60 Ruhig.

p

1 Sehr getragen. 1 Zeit lassen. Molto portamento.

f *mf* *p* *espress.* *p*

Mahler — Symphony No. 3 in D Minor

5

1. Posaune.

61 Vorwärts. *accel.* *Sehr gesangvoll. molto rit.* *pp*

62 *Langsam.* *Tempo I.* *1* *2* *13* *63* *8* *64* (Triangel.)

65 *3* (Triangel.) *4* *66* *5* *pp*

67 *3* *6* *68* (Celli u. Bässe.) *dim.* *pp*

69 *4* *2* *70* *8* *71* *4* *pp stacc.*

72 *(1. Tromp.)* *Schwungvoll.* *mf*

73 *f* *f* *f cresc.* *ff* *f*

74 *6* *1*

75 *2* *ff*

76 *4* *1* *ff* *ff* *scharf abreißen.*

Zeit lassen. Etwas gehaltener. *p* *fff* *ff*

Schalltr. in die Höhe.

Mahler — Symphony No. 3 in D Minor

6

1. Posaune. Zweite Abtheilung. Nº 2. tacet. Nº 3. 4

Comodo. Scherzando.
Ohne Hast. 1 10 2 19 3 6 (1. Flöte.)
L'istesso tempo (wie früher) 5 6 7 8 9 10 11 12 13 14 15 16 17 18 19 20 21 22 23 24 25 26 27 28 29 30 31 32 33

12 7 4 (3. Pos. u. Tuba.) 4 8 2
p p

10 11 11 26 12 13 14 15 16 17 18 19 20 21 22 23 24 25 26 27 28 29 30 31 32 33
f ff a tempo. Wieder Zeit lassen.
rit. a tempo

Riten. Langsam. accel. 17 Tempo I. 15 18 11 (1. 2. 3. Tromp.) 19
3 4 (2. Tromp.) p

8 20 4 21 12 22 4 (1. 2. Tromp. immer mit Dämpfer.)
p p p

5 23 9 24 13 25 10 26 6
ff Vorwärts

Immer noch 27 Wieder sehr gemäch- 28 Molto rit. 29 (Flügelhorn in
Zurückhaltend. zurückhaltend. lich, beinahe langsam. Zurückhaltend. Langsam. (1. 3. 5. Horn.) weiter Ferne.)
4 11 10 3 10 a tempo

Wieder lebhaft wie zu Anfang. 30 (2. Viol.) 31 Wieder etwas zurückhaltend. Sehr zurückhaltend.
4 Drängend. mit Dämpfer pp = ppp f immer mit Dämpfer. mf

(Hörner.) 32 Sofort wieder Tempo I. 33
Riten. (Pauken.) (offen) 1 3 14
p pp ff ff ff ff

Mahler — Symphony No. 3 in D Minor

1. Posaune.

7

Nº 4.

Sehr langsam. Misterioso. *Durchaus ppp.*

1 2 9 1 (1. Horn.) 1 (Celli.)

1. Pos. 1 7 Poco rit. (Alt-Solo.) a tempo 2 riten.

In langhaltendem Ton. Was spricht die tie - fe Mit - ter - nacht?

4 1 3 4 a tempo (Alt-Solo.) rit. Aus tie - fem Traum bin ich er - wacht!

5 Sehr breit u. zurückhaltend. 1 9 1

6 4 Etwas vorwärts. Rit. 7 Sehr langsam u. zurückhaltend. (1. Horn.) 2

Wie zu Anfang. (Celli.) 1 1 1 Langsam. 8 Rest tacet.

1 attacca Nº 5:

Nº 5.

Lustig im Tempo und keck im Ausdruck.

6 1 15 2 10 (Glocken.) 3 Zurückhaltend Meno mosso. (Alt-Solo.) 4

Ich hab ü - ber -

tre - ten die mit Dämpfer. Ach komm und er - bar - me dich! Ach komm und er - bar - me dich

mit Dämpfer. 6 Langsam anschwellend. Von hier an wieder langsam abnehmend.

p cresc. f = f = ff f p

1 7 8 8 5 (Glocken.) 2 9 3 (1. Tromp.)

ff pp

offen f 1 10 13

Lange.

attacca Nº 6:

Mahler — Symphony No. 3 in D Minor

1. Posaune.

Nº.6.

Langsam. Ruhevoll. Empfundenes. 4 5 Noch etwas
8 1 12 2 12 3 8 Nicht mehr so breit. bewegter. 6 12 7 1 Etwas drängend.

Vorwärts gehen. Leidenschaftlich. 8 10 8 3
Leidenschaftlich. accel. molto string. (= ♩) Wieder etwas zurückhaltend. 9 Tempo I. 10 4 Riten. a tempo

12 2 Nicht mehr 14 4 5 4 8 4 8
so breit. a tempo Allmählich 15 Unmerklich
5 poco rit. Etwas bewegter. leidenschaftlicher. vorwärts. poco rit. 16 a tempo

17 3 6 5 1 8
Sehr leidenschaftlich. 18 19
Noch bewegter. poco rit. Etwas breiter als vorher. rit. a tempo Drängend. Sehr drängend.

20 10 1 Noch 21 1 4 1 3
Sehr bewegt. etwas drängend. 22 Tempo I. Immer breiter. Breit. Unmerklich drängend. 23 3

Immer drängender. 24 (= ♩) 25 4 4 10
5 accel. (4. Pos. u. Tuba.) Molto riten. (Violen.) Langsam. Etwas zurückhaltend. (Tempo I. haltend.) (Colli u. Bläser.)

mit gehob. Schallstück. 26 Sehr langsam. a tempo Bis zum Schluss breit. molto rit.

sempre *ppp* sehr gesangvoll. *sempre pp* *ppp* sehr gesangvoll.

27 28 Immer breiter. Langsam anschwellen.

29 Nicht schleppen. Von hier an a tempo. *sempre f* 30 7 4 3

31 Breit. *pp* *ff*

32 a tempo *sempre p* *f* *largo*

ohne Diminuendo. Nicht abbremsen.

Gustav Mahler
Symphony No. 3 in D Minor

2. Posaune.

Erste Abtheilung.

Nº 1.

Kräftig. Entschieden.

(Hörner.)



2 Zurückhaltend.

1 Molto riten.

8

(Gr. Tr.)



2 Schwer und dumpf.

1

3

1



Nicht schleppen.

(1. Trmp.)



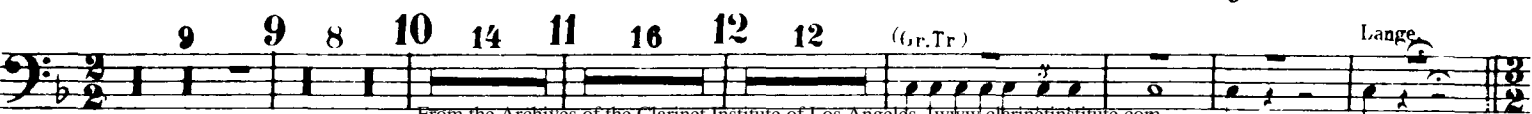
7 Gedeht.

Drängend.

Sempre listesso tempo.

8 Nicht eilen.

1



Mahler — Symphony No. 3 in D Minor

2. Posaune.

2

13 Langsam. Schwer.



(1. Pos.)

Etwas drängend.



Zurückhaltend.

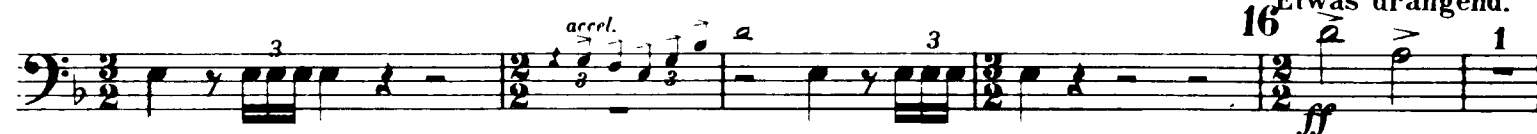


15

Wieder schwer.



Etwas drängend.



Wild.

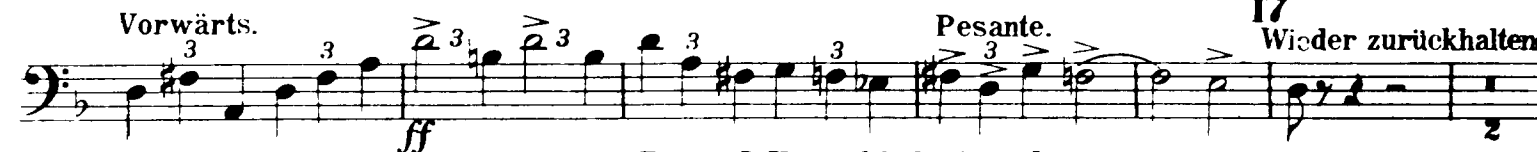
Vorwärts.



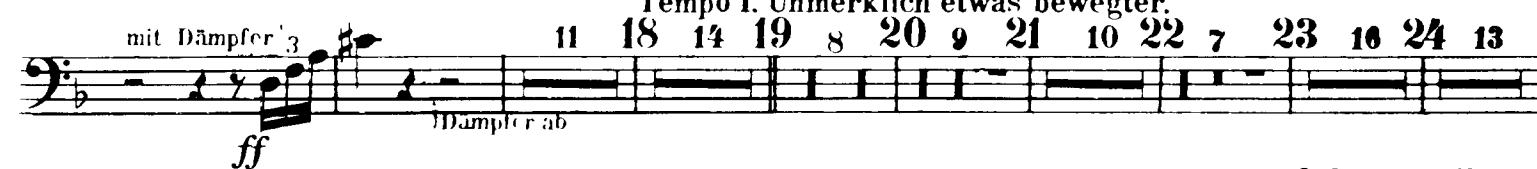
Vorwärts.

Pesante.

17 Wieder zurückhaltend.



Tempo I. Unmerklich etwas bewegter.



Schwungvoll.

26 Immer dasselbe

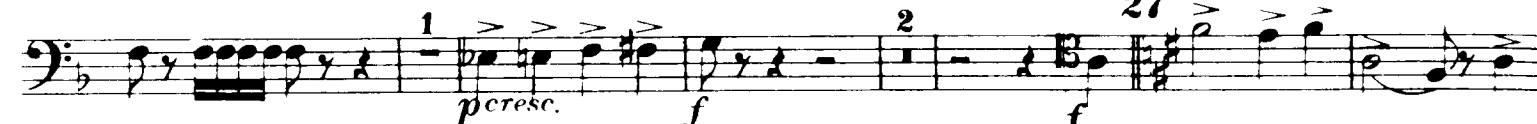


feurige Marschtempo, ohne zu eilen.



1 peresc. f

27



ff



Mahler — Symphony No. 3 in D Minor

2. Posaune.

3

mit Dämpfer

fff

1

1

28

ohne Dämpfer

4 2

f

5

ff

4

29

11

30

mit Dämpfer

rit. a tempo

f

p

f

4

3

1

2

3

4

5

dim.

p

31

7

immer mit Dämpfer

ff

ff

32

1

Vorwärts.

ohne Dämpfer *ff accel.*

3

3

33

3

1

(1. Pos.)

34

Etwas drängend.

2

Wieder a tempo.

Nicht eilen.

10

35

8

36

9

37

10

38

10

39

(1. Horn.)

10

40

(Triangel)

6

41

(1. Viol.)

pp

4

(1. Trmp.)

pp

42

7

Etwas wuchtiger.

43

Immer dasselbe Tempo.

(Celli u. Basse)

7

44

1

f

1

roh

45

sempre f

mf

46

10

47

(1. 2. 3. Trmp.)

f

5

48

4

2. Posaune.

49

2

f

$$f$$

50

$$ff$$

sempref

Vorwärts stürmen.
Più mosso.⁵²

if

Immer noch drängend.

(3.4. Pos. u. Tuba)

53

 \mathcal{H}

Tempo I.
Wie zu Anfang.

Zurück-

haltend.

56

2 Schwer. (Gr Tr)

iii

Schwer.

57Etwas(unmerklich)zurückhaltend.₃

۲۲۲

sempreppp

58

semprepp

pp

ppp

Rit

a tempo.3

59

correl $\frac{1}{2}$

Tempo 3

(1 p. 5)

 $(1, P_{0\infty})$

accel.

Tempo.

3

Mahler — Symphony No. 3 in D Minor

2. Posaune.

5

60 *Ruhig.* 1 3 1 1 1 1 1 1 **61** *Vorwärts. Langsam.* **62** *Tempo I*

10 14 3 Lange 1 kurz

1 2 13 **63** 8 **64** (Triangel.) 3 (Triangel.)

65 *pp* **66** 4 5 *p* **67** 3 6

68 (Celli u. Basse) *dim.* *pp*

stacc. **69** 4 *pp*

Mit grossem Ausdruck. *p* *Portamento* **70** 8 **71** 4

(1. Trmp.) **72** *Schwungvoll.* *mf*

f *cresc.*

73 *ff* *f* *f*

74 6 *Etwas Zeit lassen.* *gehaltener.* *ff* *ff* **75** *Drängend.* *ff*

Schalltr. in die Höhe. *p* *fff* *ff* *fff* *scharf abtrotzen.*

76 4 *fff* *ff* *fff*

6

Zweite Abtheilung.

Nº 3.

The Clarinet Institute
of Los Angeles

2

Nº 4.

(1. HORN.)

Wie zu Anfang.
(Celli)

Nº 5.

3

(Alt-Solo.)

attacca N^o 6.

8

Nº 6.

From the Archives of the Clarinet Institute of Los Angeles - www.clarinetinstitute.com

Gustav Mahler
Symphony No. 3 in D Minor

3. Posaune.

Erste Abtheilung.

Nº 1.

1

Kräftig. Entschieden.

(Hörner.)



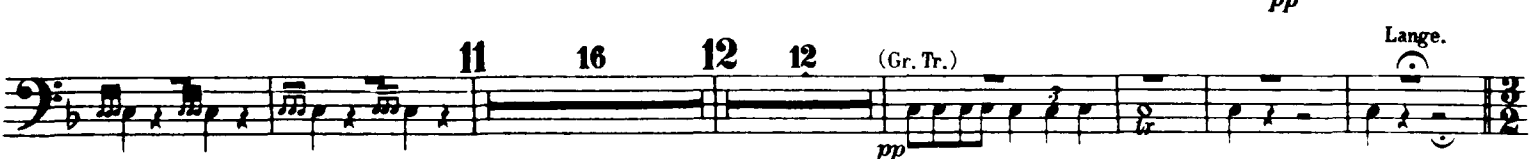
2 Zurückhaltend.

1 Molto riten.

(Gr. Tr.)



2 Schwer und dumpf.
Die Triolen sehr schnell.



Mahler — Symphony No. 3 in D Minor

2

3. Posaune.

15 Wieder schwer.

(1. Pos.) *pp* *sempre pp*

16 Etwas drängend. *ff* *ff* Wild. *pp*

(1. Pos.) *cresc.* *ff* *accel.* *ff* Vorwärts. *ff* Vorwärts. *ff*

17 Pesante. Wieder zurückhaltend mit Dämpfer *ff* **18** Tempo I. *ohne Dämpfer.*

Unmerklich etwas bewegter. **19** **20** **21** **22** **23** **24** **25** **26** **27** **28** *(Celli u. Bässe) pizz.* *arco*

Schwungvoll. **26** Immer dasselbe feurige Marschtempo, ohne zu eilen. *p* *f* *pp* *mf*

p *cresc.* *f* *f* *mf* *ff* *mit Dämpfer* *fff*

fff *fff* *Dämpfer ab.* *f*

Mahler — Symphony No. 3 in D Minor

3. Posaune.

3

6 5 4 29 30 11 mit Dämpfer

ff *rit.* *a tempo* *f* *p* *f*

4 3 1 2 3 4 5

p *f* *f* *dim.* *p*

31 7 immer mit Dämpfer 32 1 Vorwärts. *accel.*

ff *ff* *ff* ohne Dämpfer *ff*

3 3 3 Zurückhaltend. 3 33 3 1

mf

34 Etwas drängend. Wieder a tempo Nicht eilen.

3 1 1 1 1 1 10 35 8 36 9

4 4 1

37 10 38 10 39 (1.Horn.) 40 (Triangel)

10 6

41 (1.Viol.) 42 1

pp (1.Tromp.) *pp* *pp* *p*

43 Immer dasselbe Tempo. 44 1

2 *f* *mf* *p* 8 (Viol.u. Bässe.)

1 Roh. *f*

45 2

sempref *ff*

1 46 10 47 2 5 48 4

mf (Tuba) *f*

Mahler — Symphony No. 3 in D Minor

4

3. Posaune.

(Tuba) 2 49 *f*

50 *f ff*

3 *sempre ff*

51 *ff* 2 6 52 Vorwärts stürmen. Più mosso. (Trmp)

Immer noch drängend. 1 1 53 *ff*

54 11 (Hörn.) Wie zu Anfang. 6 Zurückhal-
f

tend. 56 2 Schwer. (Gr.Tr) *mf = p* 6 *tr*

57 Schwer. Etwas (aber unmerklich) zurückhaltend. *ppp* 3 *sempre ppp*

3 3 3 3 58 1 3 *ppp*

1 (1. Pos.) 3 *Rit.* *a Tempo* 3 1 3 59 (1. Pos.) *sempre ppp*

accel. *Tempo.* 3 (1. Pos.) *accel.* 3 *Tempo.* 3 1 *ppp*

Mahler — Symphony No. 3 in D Minor

5

3. Posaune.

60 *Ruhig.* 1 3 1 1 1 1 1 1 **61** *Vorwärts. Langsam.* *Lange.*

62 *Tempo I.* 2 *kurz.* 13 **63** 8 **64** *(Triangel.)* *p* 3

(Triangel.) **65** *f* *p* *pp* **66** 4 5 *p*

67 3 6 *(Celli u. Bässe.)* *dim.* *pp* **68**

stacc. **69** 4 *pp*

Mit grossem Ausdruck. *pp* *portamento* 170 8 71 4 *(1. Tromp.)* *mf*

72 *Schwungvoll.* *mf*

73 *f* *f cresc.* *ff* *f* *f*

74 5 1

Etwas gehaltener. *Zeit lassen.* *2.* *ff* **75** *Drängend.* *Wieder vorwärts.* *2* *ff*

76 4 *fff* *ff* *fff* *harf abreißen.*

Mahler — Symphony No. 3 in D Minor

6

3. Posaune.

Zweite Abtheilung.

Nº 2. tacet.

Nº 3.

Comodo Scherzando. 1 2 19 3 16 4 Listesso Tempo. (wie früher) 5 26 6 (1. Fl.)

10 (Becken) 7 4 p 4 p

8 4 f 16 fff 15

9 16 10 11 26 12 13 14 Sehr gemächlich. (wie früher) 15 16 a tempo 12

Wieder Zeit lassen. Langsam. 17 Tempo I. 18 19 20 16

16 rit. 3 5 accel. 15

(1. 2. Pos.) 21 12 22 4 (1. 2. Tromp. mit Dämpfer.)

23 Grob. 8 3 f 3

24 9 (Bässe) 25 1 1 26 Vorwärts. 4 drängend. 6

27 fp 28 29 (Flügelhorn.) (in weiter Ferne.) 30

Zurückhaltend. Immer noch zurückhaltend, beinahe langsam. Zurückhaltend. Langsam. (1. 3. 5. Horn.) Molto ril.

4 11 10 3 10

Mahler — Symphony No. 3 in D Minor

7.

3. Posaune.

30 *rit. verklingend* Wieder lebhaft wie zu Anfang 31 *mit Dämpfer* Drängend. Wieder etwas zurück-

haltend. Sehr zurückhaltend. *rit. (Hörner)* Sofort wieder Tempo I.

f immer mit Dämpf. *mf* *p* *ff* *pp* *ppp*

14 33 2 (1.2. Pos.) offen 1 6 *ff* *ff* *ff* *ff* *ff*

Nº 4. tacet

Nº 5.

1 Lustig im Tempo und keck im Ausdruck. 2 3 Zurückhaltend. *Meno mosso.* (Alt-Solo.)

6 15 10 4 5 Ich

4 mit Dämpfen 2 5 5 (Alt-Solo.)

hab ü-ber-tre-ten die *p* Ach komm und er-bar-me dich! Ach

mit Dämpfer 6 Stetig, langsam anschwellend. *cresc.* *f* *f* *fp*

komm und er-bar-me dich *p* *ff* *fp* *mf* *pp* Dämpfer ab. *attacca Nº 6.*

1 2 7 8 10 9 11 10 13 Lange.

ff *p* *fp* *mf* *pp* *attacca Nº 6.*

Nº 6.

1 Langsam. Ruhevoll. Empfundenes. 2 3 4 Nicht mehr. Noch etwas 5 6 7 1

8 12 12 10 8 12

Etwas drängend. Leidenschaftlich. *accel. molto string.* 8 (.) Wieder etwas zurückhaltend. Tempo I. 10 4

3 2 2 4 4 8

11 12 13 Nicht mehr so breit. Poco rit. 14 a tempo Allmählich etwas bewegter. leidenschaftlicher.

4 8 5 3 6 5

Mahler — Symphony No. 3 in D Minor

8

3. Posaune.

15 Unmerklich vorwärts. Poco rit. a tempo 16 17 Sehr leidenschaftlich. Noch bewegter. Poco rit. 18 Etwas breiter als vorher.

19 a tempo riten. Zeit lassen. Drängend. Sehr drängend. 20 Sehr bewegt. Noch etwas drängend. (4. Pos. u. Tuba.)

21 Wieder zurückhaltend. Tempo I. Immer breiter. Breit. 22 Unmerklich drängend. (1 u. 2. Viol.)

23 Immer drängender. 24 (= =) accel. Wieder sehr bewegt. molto rit.

25 Langsam. Tempo I. Etwas zurückhaltend. molto rit. molto rit. 26 Sehr langsam. (1. Pos.) Sehr getragen und gesangvoll.

Bis zum Schluss breit. (2. Pos.) *sempre pp* 27 *pp*

28 Immer breiter. Langsam anschwellen. (Tuba) *poco a poco cresc.* 29 Nicht schleppen. Von hier an Tempo. *f*

sempre f (4. Pos.)

30 Wieder et-

was zurückhaltend. 31 Breit. *ppp*

32 *p a tempo* *sempre p* *sempre p* *f* Lango. ohne Diminuendo. Nicht abbremsen.

Gustav Mahler
Symphony No. 3 in D Minor

1

4. Posaune.

Erste Abtheilung.

Nº 1.

Kräftig. Entschieden.

(Hörner)



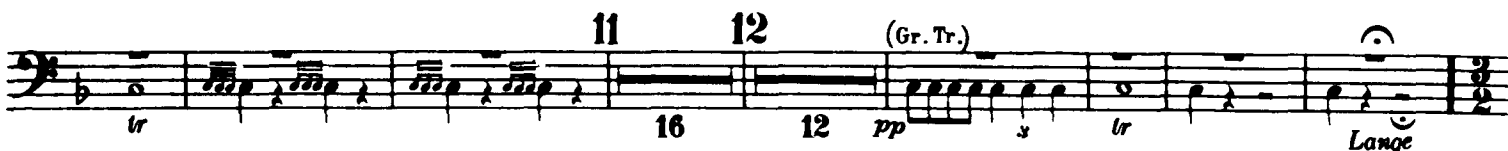
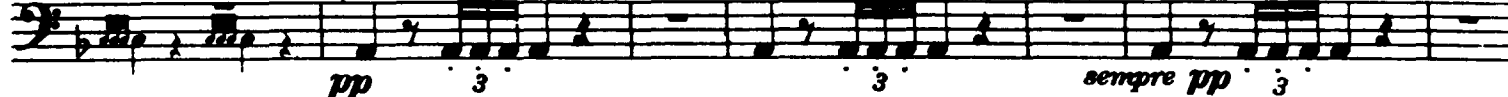
2 Zurückhaltend.

1 Molto riten.

(Gr. Tr.)

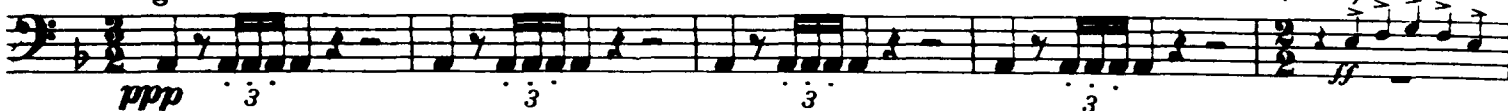


2 Schwer und dumpf.
(Die Triolen schnell.)



13 Langsam. Schwer.

(1. Pos.)



Etwas drängend.



(1. Pos.)

accel.

Zurückhaltend.



Mahler — Symphony No. 3 in D Minor

2

4. Posaune.

(1. Pos.) **15** Wieder schwer. *ff* *pp* *3* (1. Pos.) *ff* *sempre pp* *3* *accel.* *pp* *3*

16 Etwas drängend. *ff* *cresc.* (1. Pos.) *ff* *Vorwärts. accel. Vorwärts.* *ff*

Pesante. **17** Wieder zurückhaltend. *mit Dämpfer* *ff* *p* *Dämpfer ab.* **18** Tempo I. **19** Unmerk-

20 *9* **21** *10* **22** *7* **23** *16* **24** *13* **25** *7* (Celli u. Bässe) *arco* *pizz.*

26 *mf* *p* *Schwungvoll.* *Immer dasselbe feurige Marschtempo, ohne zu*

eilen. **27** *3* *5* *13* *cresc.* *ff* *f* *p* *f* *p*

28 *1* *2* *3* *4* *5* *6* *5* *3* *rit.* *ff*

29 *a tempo* **30** *mit Dämpfer* *f* *p* *f* *p* *f*

31 (1. Trup.) *4* *5* *6* *6*

Mahler — Symphony No. 3 in D Minor

4. Posaune.

3

Immer mit Dämpfer. 32 Dämpferat

33 Vorwärts. accel. Etwas drängend.

34 Wieder a tempo Nicht eilen. 35 36 37 38 39 (1. Horn)

40 (Triangel) 41 (1. Viol.)

(1. Trmp.) 42 1 4

43 Etwas wuchtiger. Immer dasselbe Tempo 44 45 (Tuba) 46 47

(Tuba) 48 (Tuba) 2 (1. 2. 3. Pbs.)

49 4 50

51 Vorwärts stürmen. Piu mosso. 52 Immer noch drängend.

53 54 10 (Hörner)

Mahler — Symphony No. 3 in D Minor

4. Posaune.

5

(Celli u. Bässe)

3 67 6 68

dim.

pp

4 69 4

Mit grossem Ausdruck.

(2.3. Pos.)

1

70 8 71 4

p

(1. Trump.)

72

Schwungvoll.

(1.2.3. Pos.)

ff

p

ff

p

cresc.

ff

73

1

f

1

f

74

Etwas gehaltener.

1

Wieder vorwärts.

ff

75 Drängend.

5

76

1

ff

fff

ff

fff

scharf abreißen.

Mahler — Symphony No. 3 in D Minor

6

4. Posaune.

Zweite Abtheilung. Nº 2. 3. 4. tacet. Nº 5.

Lustig im Tempo und keck im Ausdruck.

1 2 (Glocken) 3 Zurückhaltend.

6 15 10 4

Meno mosso. (Alt-Solo) 4 mit Dämpfer 2 5 5

5 Ich hab' ü - ber - tre - ten die p

(Alt-Solo) mit Dämpfer p

Ach komm' und er - bar - me dich! Ach komm' und er - bar - me dich p

6 Langsam, stetig anschwellend.

cresc. f — f — fp

1 7 7 8 10 9 11 10 13

ff — p fp mfp pp

Lange. attacca Nº 6.

Nº 6.

1 2 3 4 Nicht mehr Noch etwas
Langsam. Ruhevoll. Empfunden. so breit. bewegter. 6 7 1

8 12 12 8 10 8 12

Etwas drängend. Vorwärts gehen. 8 Wieder etwas
Leidenschaftlich. accel. molto string. (= d =) zurückhaltend. 9 Tempo I.

3 2 2 4 5 4 8

10 Riten. 11 a tempo 12 Nicht mehr 13 so breit. Poco riten. 14 a tempo Allmählich leiden -
Etwas bewegter. schaftlicher.

4 4 8 8 5 3 6 5

15 Unmerklich vorwärts. Poco riten. 16 a tempo 17 Sehr leidenschaftlich. Noch bewegter.

5 1 1 (1. Trump.) p

Mahler — Symphony No. 3 in D Minor

4. Posaune.

7

18 Poco riten. Etwas breiter als vorher. Riten. 19 a tempo Zeit lassen. Drängend. Sehr drängend.

20 Sehr bewegt. (1. Viol.) ff ff f f mf

21 Tempo I. Immer breiter. Breit. Unmerklich drängend. 22 23 Immer drängender. ff (Becken) 3

24 Wieder sehr bewegt. (1. Viol. u. Fl.) accel. ff ff ff

25 Langsam. Molto rit. Tempo I. Etwas zurückhaltend. Sehr zurückhaltend. (1. Pos.) ppp

26 Sehr langsam u. wehevoll. a tempo 27 28 Immer breiter. Langsam anschwellen. 29 Von hier an Tempo. Nicht schleppen. f sempre f

30 ff

31 Breit. ppp

32 1 2 3 4 5 6 7 8 9 10 p a tempo sempre p sempre p f Lange ohne dim. Nicht abreißen.