

1

I.

[illegible]

Mahler — Symphony No. 6 in A Minor

2

Passage I.

5 15 2

mf *p* *sf* *sf* *f*

3 16

ff *ff*

1 17

f

13 18 *Trampo*

3

3 19

mf *p*

1 3 20 4

2 21 *Allmählich etwas gehaltener. mit Dämpfer.*

f *p* *f* *f* *mf*

1 22 *Grazioso. Sehr ruhig.*

p immer deutlicher! *pp* 8

23 9 24 11 *Tromp.* *zurückhaltend.*

(*Ass. II*) 4

25 *Tromp. I. subito Sehr energisch. Viol.*

12 *sf* *f*

Родикъ I.

3

From the Archives of the Clarinet Institute of Los Angeles - www.clarinetinstitute.com

Mahler — Symphony No. 6 in A Minor

Adagio I.

4

Siù mosso subito.
(Wie schnell und drohend fahren.)
(Quasi Tempo I., ganz wenig betölt.)

sempre pp

37 *ff* *sf* *sf* *sf* *sf*

38 *ff* *f* *f* *ff*

39 *sf* *f* *mf*

40 *sf* *ff* *1 Nicht schleppen! roh!*

41 *sf* *f* *12*

È tutto divergend. **42** *ff* *f* *sf* *ff* *Von hier bis zum Schluss mehr divergend.*

43 *f*

44 *f* *sf* *mf* *rit.* *molto rit* *sf* *pp* *ff*

45 *ff* *al tempo* *subito*

1 *ff*

Proaine I.

5

Andante moderato. [46] 11 [47] 5 rit. 1 [48] *a tempo*

[49] 6 [50] 14 [51] 9

Tromp. in B. [52]

[53] 6 5 (*Marte.*)

[54] 3 2 *Poco rit.*

[55] *a tempo* 1 [56] *Misterioso.* [57] 13 [58] 9

[59] 1 *Etwas zurückhaltend.* rit. --- *a tempo* 1 2 3 *Etwas drängend.*

[60] 1 *Nicht schleppen!* *Jewer mit bewegter Empfindung.*

[61] 1 3 *Nicht schleppen!*

[62] 5 9 *Etwas drängend.* allmählich wieder zurückhaltend.

1 [62] 5 9 *dine. pp*

Mahler — Symphony No. 6 in A Minor

Posaune I.

6

III.

Scherzo.

Wuchtig.

8 *f* *mf*

63

9 *cresc.* *f* *p* *sf* *p*

64 65 66 3

67 9 *sf* *ff* *mf*

68 *Harmonica.*

1 *f*

69 5 *sf* *f*

70 71 *sf* *p* *sf* *p* *sf*

72 *Statto Tempo.* *dim.* *pp* *sf* *p* *sf*

(Nerklich languanter.)
gleiche Achtel.)

73 *Altritorisch.* *Gravioso.* *sf* *sf*

Violon.

7

Mahler — Symphony No. 6 in A Minor

Posaune I.

7

74 *Tempo natürlich dringend. Tempo wieder angehalten. (alternierend.)*
Hob. *p* *Violin.* *pp*

Nicht eilen! *Hob.*

75 *Violin.* *Tempo natürlich dringend.*

1 76 1 *rit. 2* *Wieder wie zuvor.* *Nicht eilen!*
(Pauke.) *Violin.* *f*

77 *p*

2 78 1 *ff*

Wieder wie zuvor. (alternierend.) *Nicht eilen!*
pp *sf pp*

79 1

Nicht schleppen! 1 *Stark dringend.*
5 *f* *f*

2 80 *allmählich etwas mässiger.* *Aufforiten.*
Pauke. *f* *h* *3*

Рюкюне I.

Stichetrua longocornis.

Tempo I. subito.

9

From the Archives of the Clarinet Institute of Los Angeles - www.clarinetinstitute.com

Mahler — Symphony No. 6 in A Minor

10

Posaune I.

Tempo I. subito.

97 *ff* *fp* *fp* *f*

98 *ff* *ff*

100 *riten.* *Gekollert!* *ffp* *pp*

101 *Nicht eilen!* *rit.* *f*

102 *f* *Violin.*

103 *Nicht eilen!* *fz.* *mit Dämpfer.* *mf rit.* *dime. --- pp*

IV.

Finale.

Allegro moderato. *ff* *ppp* *morendo pppp* *104* *3* *etwas schleppend.* *Allmählich etwas fließender.* *14* *9*

105 *Wieder schleppend.* *più mosso, rit.* *1* *più mosso.* *zurückhaltend.* *1*

Soububa.

Mahler — Symphony No. 6 in A Minor

Posaune I.

11

108 *Schwer. Marcato.*
(ungefähr l'istesso Tempo.) *Nicht schleppen! Etwas fließender.* **108** 1

ff
Allmählich zum nächsten Tempo steigern. **109** *All. moderato.* *Noch ein wenig im Tempo steigern bis*

110 *Allegro energico.* *ff* *pp* **111**

4. Horn *Bass tuba* *Tempo 1.* *mf*

f *sf*

112 **113** *Sehr leb.* **114** **115**

mf *ff* *f schwer* *p* *mf*

f *p*

116 **117** *Sempre l'istesso tempo.*
(fließend.)

sf *sf* *mf* *p* *pp* **118**

ff *fff* *f* *sf* *f*

Nicht schleppen! *14*

118 *Tramp* *p* *f* *p* *f* *mf*

119 *Belebend.* *f* *p* *f*

Mahler — Symphony No. 6 in A Minor

Flöte I.

12

f *Sanctus.* *rit.* *Langsam. Schleppend. Wieder etwas fließender.* *1. Horn.* *etwas zurückhaltend*

Solo mit Dämpfer. *2. Horn.* *ff* *mf = p*

2 *122* *Poco più Mosso.* *(aber nicht eilen.)* *123* *(Immer Halbe, ohne zu drängen.)* *Nicht eilen!* *124* *Postenuto.*

Dämpfer ab. *13* *8* *9* *8*

125 *3* *4. Horn.* *Brustflöte.* *1* *Gehalten.* *126* *2.* *3.*

ff *mf* *f* *p*

3 *127* *p*

11 *128* *6* *4. Horn.* *rit.* *129* *al tempo* *7* *Schalltrichter* *ff*

Nie eben vorher. (Immer Halbe.) *fff*

1 *f*

130 *12* *131* *Im Tempo etwas beruhigend.* *p* *poco cresc*

ppoco rit. 1 **132** *Schon langsamer.* *pp*

2 *Nach etwas zurückhaltender.* **133** *Bereits 4/4* *Etwas wichtiger.* *ff* *Tramp.*

Trakt.) *ff* 1 *ff*

mf 1 *f*

134 *Kräftig, aber etwas (ganz) unmerklich* 40

gemessene. *ff* *f* *f* *f* *f* *f*

einkhaltend. **135** *Feurig.* *(Immer dasselbe Tempo.)* 11 **136** *Säus.*

ff *mf* *f*

10 **137** *No. 3 u. 4.* *mf* *Etwas dringender.* *mf (nicht zu stark)*

1 **138** *f* *f*

Nach etwas dringender. *f* *ff*

139 *Allmählich sich beruhigend. Nach mehr zurückhaltend.* *(immer 4/4)* *rit.* *ff* *Tramp.*

Mahler — Symphony No. 6 in A Minor

14

Passage I.

140 *Resarco. (etwas langsamer wie im letzten Takte)*

ff *Schaller auf!*

141 *f* *Nicht schleppen!*

etwas drängend. *mf*

142 *etwas drängend. Stets* *ff* *Saraluba.*

sempre ff *Fortwärt!* *cresc.*

143 *Wieder etwas zurückhaltend. (Immer Halbe.)* *ff* *10* *11* *5* *tuba. ff*

144 *(d - d) etwas schleppend.* *11* *tuba.* *145* *Solo.* *2* *fließender.* *6* *so espr.*

(auf Alt - Passage zu Hornen.) *pp*

146 *noch etwas fließender. (aber immer 4/4)* *9* *weit Dämpfer. pp* *morendo*

147 *Grazioso. (4/4)* *11* *148* *10* *149* *Resarco.* *ff* *150* *151*

flatter im Tempo, allmählich in Halbe übergehen. *Halbe. (nicht eilen.)* *ff* *pp* *neutlocresc.*

(aber Halbe.) Nicht schleppen! *ff* *f* *tempo* *cresc* *ff*

Fortwärt! *2* *150 1/2* *7* *Unmerklich noch etwas drängender.* *2* *1* *151*

Prologue I.

152 4

153 *Tempo I. (Allegro energico.)*

154

155 8

156 *Trump. 1 f schwer*

157

158 *Trump. 1 f schwer*

159

160 8 *Trump.*

Stimmlos d. singend

Mahler — Symphony No. 6 in A Minor

16

Posaune I.

Drängend.

sf *p* *ff* *sf* *sfz* *sfz* *sf* *f* *p*

161 *Bewegter. (Halbe)*
(aber nicht eilend!)

1 *p* *mf* *sf* *p* *mf*

162 6 *f* 5 *Pos. 4.* 1 *Beruhigend.*
Tuba.

163 *Pesante.* *poco* *a* *poco* *cresc.*

164 1 *ff* 2 *ff* *Strom zurückhaltend*
10

bedeutend langsamer. (aber immer Halbe)

poco rit. 165 *Schwer* *espr.* *Tuba.* 8

166 *Immer langsamer.* *no espr.* *dim.*

Noch einmal so langsam. Schleppend. (♩) 2
1 *(Basskl.)* *ff*

Gustav Mahler
Symphony No. 6 in A Minor

Posaune II.

I.

*Allegro energico, ma non troppo.
Heftig, aber markig.*

5 [1] 2 *sf* 2 *sf* *mf*

Forstuck. 6 [3] 1

[4] 3 *For. 3.* 2 2 [5] 4 *sf* *sfp*

2 1 [6] 6 [7] *Stets das gleiche Tempo.* 12

poco rit. *a tempo subito.* *dec. Schwingung voll.* 4 *Gehalten* [9] *a tempo*

1. *Str.* [8] *p* 2 *f* *p*

3 [10] *f* *sf* *f* *sempre*

1 [11] *ff* *f*

poco rit. [12] *a tempo*

f *p* *sf* *p* *sf* *p* *sf* *p* *sf* *p* *sf* *p* *cresc.* *ff*

1 *rit.* [13] *a tempo* 1 *p*

allmählich wieder zum I. Tempo übergehen. 1. *Tempo I.* 2. *Tempo I.*

2 1 2 5 [14] *(Pant.)* 5

Mahler — Symphony No. 6 in A Minor

Passacaglia II.

2

5 15 2

mf p ff fp f

3 16

ff ff f

1 17 13 18 Tramp. tr tr

tr tr 3 mf 3

19 1

3 20 4 f p f 2

21 Allmählich etwas gehalten mit Dämpfer

7 (Hörn) 5 f mf p immer deutlich

Dämpfer ab! 22 Grazioso. Sehr ruhig. 23 9 24 11

1 8 (Bass: Kl)

Tramp. zurückhalten! 25 Tempo I. subito Sehr energisch Viol. sf

12

f p

Mahler — Symphony No. 6 in A Minor

Posaune II.

3

26 *Nicht eilen!* 6 *f* 27 *mf* *immer streng* *cresc. ---*

im Takl. 28 *f*

29 *ff* 30 *f* *sf* *sf* *f*

31 *sf* *p* 32 *ff* *sf* *Pos. 3 u. Tuben*

33 10 34 *Trump* *Nicht eilen!*

Postenista 35 *Unmerklich dringend* *Postenista* *attempo* *ten.* *ten.*

Nachlassend *rit.* 36 *attempo* *rit*

1 *attempo* *molto rit.* *attempo, aber gemessener.*

Pos 1 *ppp* 2 2

Росакине II.

4

[illegible]

Mahler — Symphony No. 6 in A Minor

Adagione II.

15

II.

Andante moderato. 11 [47] 5 rit. 1 [48] *al tempo* 1

9 [46] 1 [49] 6 [50] 14 [51] 9 *Tromp. in B.* *f* *sf*

[52] *Saxtuba.* *f* *f*

[53] 6 5 (Hrte.) *p*

[54] 3 *poco rit.* 2 *p*

[55] *al tempo* 14 1 [56] 9 [57] 13 (Celesta.)

[58] 9 [59] 2 rit. *al tempo* *Strom, dringend.* *f* *ff*

[60] 1 *Nicht schleppen!* *mf* *sf* 6 *Immer mit*

bewegter Empfindung. [61] *Nicht schleppen!* 3 *mf* *p* *mf*

2 *Strom dringend* [62] 5 9 *p* *dim. pp*

Mahler — Symphony No. 6 in A Minor

Adagio II.

6

III.

Scherzo.

Wuchtig.

8 *f* *mf*

63 9 *f* *p* 65 66 3 *p*

cresc.

67 9 *sf* *p* *sf* *Nonnoce* 68 *ff*

Nicht eilen!

69 5 *sf* *sf* *f*

70 6 *sf* *sf* *f* *Nonnoce* 71 10

72 *Flotes Tempo.* *sf* *p* *sf* *dim.* *ppp* *Nonnoce* 73

Alteiterisch. (Herklich langsam)
Maximo. (Immergleiche Achtel.)

Viol. *Nicht eilen!* *(♩-♩)*

Mahler — Symphony No. 6 in A Minor

Passacaglia II.

7

(*etc.*)

74 *Tempo natürlich drängend. Viol.* *Tempo wieder aufgehalten. (alterierend.)*

Nicht eilen!

75 *Viol.*

Tempo natürlich drängend.

76 *rit.*

Wieder wie zuvor. *Nicht eilen!*

77

natürlich drängend. *ff*

Plötzlich wieder wie zuvor.

78

(*alterierend.*) *Nicht eilen!*

79 *Nicht schleppern!* *Stärker drängend.*

80 *Allmählich etwas mehr drängend.*

81 *Noch etwas langsamer.*

molto rit. *Viol. fog.*

Mahler — Symphony No. 6 in A Minor

8

Flöte II.

Tempo I. subito.

8 82 *mf sf*

83 10 *ff* *riten.* *sf* *p* *sf* *p* *sf* *p* *sf* *pp*

84 *zurückhaltend. Langsamer.* *natürlich fließend.* *85*

86 8 *87* *Flott. mit Dampf.* *ff* *p* *ff*

88 *Wie das erste mal. (Nur langsam)* *riten.* *4* *3* *Kol*

89 *Nicht eilen!* *Nicht eilen!* *Viol.*

90 *Drängend* *Wieder wie zuvor* *1* *Viol.* *Kol* *f* *ff*

Mahler — Symphony No. 6 in A Minor

Passacaglia II.

9

Musical score for Mahler's Symphony No. 6, Passacaglia II, measures 91-98. The score is written for a single staff in A minor, 4/4 time. It features various dynamics and articulations, including *sf*, *f*, *pp*, *ff*, *rit.*, *And.*, *Allegro*, *Tempo I subito*, and *Allegro molto mosso*. The score includes several measures of rests and repeat signs. The key signature changes from A minor to A major at measure 95. The score is marked with measure numbers 91, 92, 93, 94, 95, 96, 97, and 98.

Measures 91-92: *sf*, *f*, *pp*, *ff*, *rit.*, *And.*, *Allegro*, *Tempo I subito*, *Allegro molto mosso*.

Measures 93-94: *sf*, *f*, *pp*, *ff*, *rit.*, *And.*, *Allegro*, *Tempo I subito*, *Allegro molto mosso*.

Measures 95-96: *sf*, *f*, *pp*, *ff*, *rit.*, *And.*, *Allegro*, *Tempo I subito*, *Allegro molto mosso*.

Measures 97-98: *sf*, *f*, *pp*, *ff*, *rit.*, *And.*, *Allegro*, *Tempo I subito*, *Allegro molto mosso*.

Adagio II.

99 100 101 102 103

ff *ff* *ffp* *pp*

Gekalten

Nicht eilen!

Viol.

mit Donner.

dim. — — — ppp

IV.

Finale.

104 105 106 107 108

Allegro moderato *ff* *pp* *morendo* *ppp*

Stretto schleppend.

Allmählich etw. fließender. *Wieder schleppend* *piu mosso.* *rit.*

piu mosso *zurückhaltend* *Schwerer Marcato.* *Nicht schleppen.* *(Aukten.)*

Stretto fließender *Allmählich zum nächsten Tempo steigern.*

15 10

Mahler — Symphony No. 6 in A Minor

Posaune II.

11

109 *Allegro moderato. Noch ein wenig im Tempo steigern bis Alla energico.*

ff *pp* 11 5 110 4

Tronpa 111 *mf*

2 *f* *sf*

1 112 7 113 9 *Desante.* *f* *schwer* *p*

114 10 *Solo* *tr--* 115 *mf* 5 *f*

3 116 1 *ff*

1 *fff* *f* *sf* *sf* *f* *sf* *sf* *Nicht schleppen!*

3 117 *Sempre l'istesso tempo*
(*Flussend*) *mf* *p* *pp* 14

118 *Tempo 1* *p* *cresc.* *f* *p* *f*

1 119 *Belebend.* *mf* *f* *p* 7

Mahler — Symphony No. 6 in A Minor

12

Posaune II.

f

Etwas zurückhaltend rit. 120 3

Wieder etwas fließender. 121 Langsam. Schleppend (Langsame Halbe.)

5 2 3 8

122 Poco più mosso. 123 (Immer Halbe, ohne zu drängen.) Nicht eilen!

5 13 8 9

124 Sottenuovo. 125 3 Pos. 4 & Fagot. 1 126 Gehalten.

8 2

127 6

11 128 6 rit. Triump

129 atempo. Wie eben vorher. (Immer Halbe.)

Schalltr. auf! fff

1 12 130 131 Im Tempo etwas beruhigend. poco cresc.

3 132 Schon langsamer. poco rit. pp

Mahler — Symphony No. 6 in A Minor

Trombe II.

13

Noch etwas zurückhaltender. **133** *Bereits 4/4* *Etwas wuchtiger: Alles mit roher Kraft.*

ff *mf* *ff* *f* *fff* *f* *f* *f*

134 *Kräftig, aber etwas gemessen. (ganz unmerklich einhaltend.)* **135** *Feurig. (Immer dasselbe Tempo.)*

10 *Horn II.* *11*

Boße. *No. 1.* **136**

10 **137** *No. 3 & 4* *Etwas drängend* *mf (nicht zu stark)*

138 *f* *f*

Noch etwas drängender.

139 *1* *Allmählich sich beruhigend.* *Noch mehr zurückhaltend.*

ff *10* *7*

Mahler — Symphony No. 6 in A Minor

Posaune II.

14

rit. — 140 Pesante. *ff Schalln. auf!*

141 Nicht schleppen! *ff*

142 Etwas drängend. *ff* *Stets etwas drängend.*

143 Wieder etwas zurückhaltend. (Immer Halbe.) *cresc.* *ff*

144 (d = d) Etwas schleppend. 145 *ff*

146 Fließender. *ff* *Nach etwas fließender.*

147 Grazioso (4/4) 148 Stratter im Tempo allmählich in Halbe übergehen. *Viol. (Halbe, nicht eilen.)*

149 Pesante (aber Halbe) *al tempo* *Nicht schleppen!* *ppp moltocresc. ff f*

150 Vorwärts! *f cresc ff*

Mahler — Symphony No. 6 in A Minor

Passage II.

15

Die massen 150 $\frac{1}{2}$ *Unmerklich noch etwas dringender.*

Tromp. *mf*

151 *f* *cresc. — — — f*

152 *f* *cresc. — — — f*

153 *Tempo I.* *(Alto energico.)* *f*

154 *ff* *f*

155 *mf* *sf*

156 *Tramp.* *f* *schwer* *mf*

157 *mf* *f*

158 *f* *schwer*

159 *mf* *ff* *sf* *ff*

160 *Tramp.* *8*

Mahler — Symphony No. 6 in A Minor

16

Passacaglia II.

Drängend.

sf *p* *sf* *sfz* *sfz* *sf* *f* *p*

161 *Bewegter, aber nicht eilen'*
(*Halbe*)

1 *p* *mf* *sf* *p* *mf*

mf *p* *p* *f*

2 162 6 5 *Pos. 4. Tuba.* 1

f

Beruhigend. 163 *Resonant.*

4 *p* *poco a poco* *cresc.*

164 1 2 *Stimm zurückhaltend.*

ff *ff* 10

poco rit. 165 1 *Bedeutend langsamer (aber immer Halbe.)*

3 *Pos. 1.* *p* *espress.*

riten.

166 1 *Immer langsamer*

p *espress.* *dim.*

Noch einmal so langsam Schleppend.

1 (*Basso = Nr.*) 2 *ff*

Gustav Mahler
Symphony No. 6 in A Minor

1

Pesante II.

*Allegro energico, ma non troppo.
Eeftig, aber mäßig.*

I.

5 1 2 2

Bass tuba. *mf* *f* *mf* *ff* *f* *sf*

3 *6* *ff* *f*

4 *3* *solo p.* *ff* *2* *sp*

f *ff* *dim.*

5 *7* 6 *1* *f* *dim.*

Stets das gleiche Tempo. 7 *12* *poco rit.* 8 *Schwungvoll.* *4* *p*

Gehalten. 9 *a tempo* *3* 10 *f* *sf*

f sempre *ff* *f*

11 *1* *f*

f *p* *sf* *p* *sf* *p* *sp* *mf*

poco rit. 12 *a tempo* *2* *rit.*

mf *p* *ff* *p* *sf* *p* *p*

13 *a tempo* *rit.* *a tempo* *molto rit.* *Allmählich wieder z. I. Tempo übergehen.* 14 *1. Tempo* *2. Tempo*

pp *2* *1* *2* *5* *5*

Mahler — Symphony No. 6 in A Minor

2

Pasanne III.

5 15 2

mf *p* *sp* *sp* *f*

3 16

f *ff*

17 13 18 *tramp.*

f *ff* *mf*

19

p *p*

3 20 1 2

p *f* *f* *f* *Dämpfer auf!*

21 *Allmählich etwas gehaltener.*

7 (Börn.) 5 *f* *mf* *p* *pp*

1 22 *Grazioso. Sehr ruhig.* 23 9 24 13 *zurückhaltend.*

8 *Dämpfer ab!* (Bass-Klar.) 4

25 *Tempo I. subito. Sehr energisch!* *Pas. 1. 2.* 26 *Nicht eilen!*

13 14. 15. *p* 16. 6 *f*

2 27 *Immer streng im Takt.*

mf *cresc.*

8

Mahler — Symphony No. 6 in A Minor

Possanne III.

4

pp *Un mosso subito.* *pp sempre* *pp*

37 *(Wie rütend dremfabren)*
(Anasi Campo I. ganz rönig belebt.)

38 *emb.a.*

39 *5* *2* *2* *mf*

40 *1 Nicht schleppen!* *2* *ff* *rob!*

41 *12* *Panken.* *f*

Etwas drängend. **42** *2* *Pesante.* *ff* *f* *sf*

Von hier bis zum Schluss etwas drängend. **43** *4* *ff* *4* *f*

44 *2* *sf* *f* *molto rit. a tempo (subito)* *f*

45 *5* *p* *ff* *pp* *ff*

rit.

II.

Andante moderato.

9 46 11 47 5 rit 1 48 6 1 1

a tempo

49 6 50 14 51 9 *trump in B.*

52 *truba.*

6 53 5

(Softe.)

54 3 *Poco rit.* 55 *a tempo* 1

56 *Mysteriöso* 57 13 58 9 59 1 *Etwas zurückhaltend. Sliessend.*

rit *a tempo*

60 1 *Nicht schleppen!* *Immer mit bewegter Empfindung.*

2 *p* *sf* 6 1 1

61 *Nicht schleppen!* 3

mf *p* *mf*

62 2 *Etwas drängend* *Allmählich wieder zurückhaltend.* 9

1 5 *p* *dim.* *pp*

Mahler — Symphony No. 6 in A Minor

6

Pasanne III.

III. Scherzo.

Wuchtig. *2. Pas.* **63** *f*

64 *mf* *crest.* *f* **65** *p* *3*

66 *3* *sf* *pp* *p* *sf* *p*

67 *9* **68** *Soalx.* *f* *mf*

Nicht eilen!

69 *sf* *sf* *6* *7.* *f*

70 *6* **71** *Sörn* *sf* *p*

72 *Slattes Tempo.* *4*

sf *p* *sf* *pp*

poco rit. **73** *Alträterisch. (Stärker, langsamer)*
Gravioso. (Immer gleiche Achtel.)

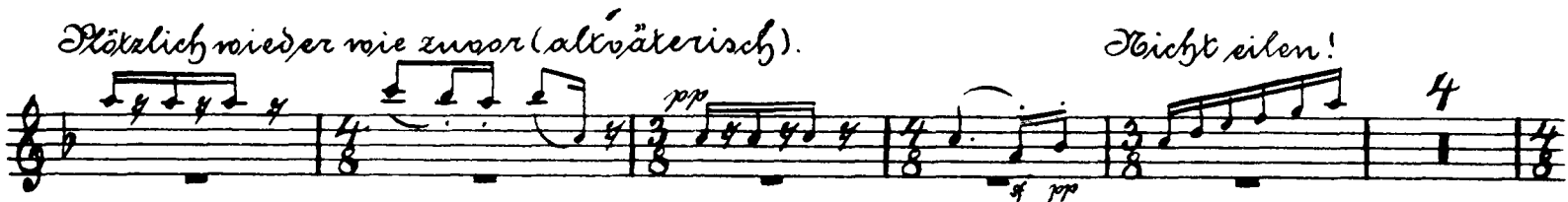
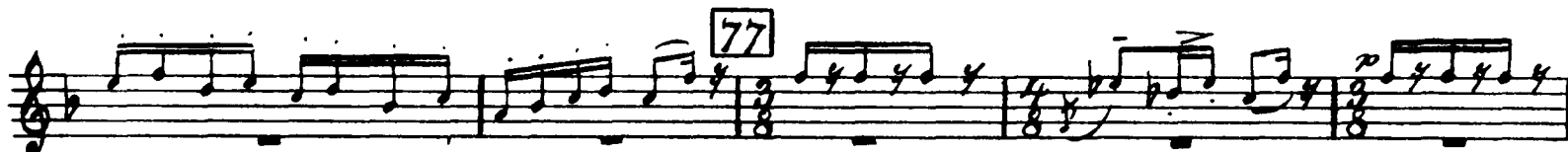
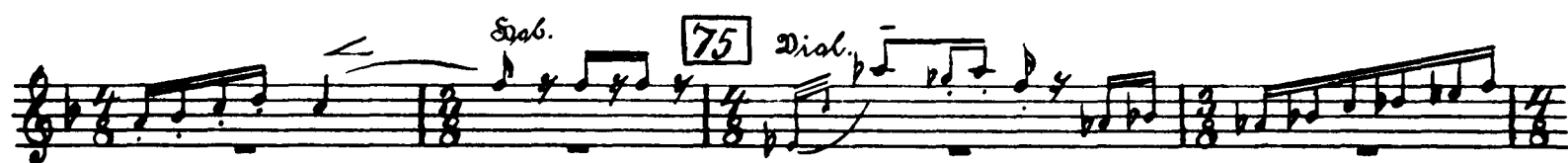
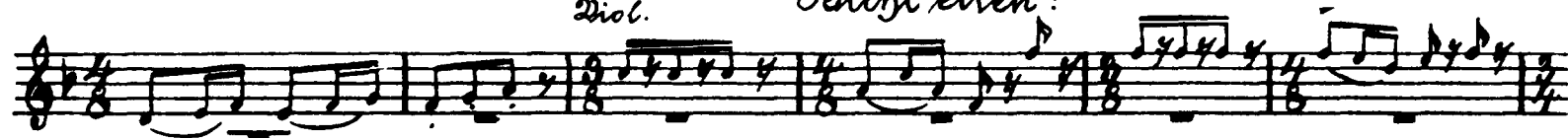
2 *Soab.*

Mahler — Symphony No. 6 in A Minor

Pesante III.

7

Diab. Nicht eilen!



Mahler — Symphony No. 6 in A Minor

8

Pesante III.

Etwas drängend.

Allmählich etwas mässigend.

Noch etwas langsamer.

Tempo I. subito.

Ritenuito.

Langsamer.

natürlich fließend

mit Dämpfer

Dämpfer ab!

Wie das erste mal. Mercklich langsamer

Nicht eilen!

Nicht eilen!

So ab

Mahler — Symphony No. 6 in A Minor

Pasanne III.

9

90 Drängend. *Wieder wie zuvor.*

2 *Viol.*

mf *Nicht schleppen!* *Wieder wie zu Anfang.*

2 *Viol.*

Nicht eilen!

91

Drängend. *Wieder wie zu Anfang.*

rit. *Nicht eilen!*

92

Pauken.

93

94 Schliessend. *Viol.* *Bassi.*

ff *f* *mf*

2 95 2 *Einwas zurückhaltend* 96 *Ancora meno* 17 97 *masso.* *(Sehr langsam.)*

7

Mahler — Symphony No. 6 in A Minor

40

Pesante III.

97 *Tempo I. subito.*

1. 2. 3. 4. 5. *f*

4 **98** 9 **99** *ff* *ff*

p *f* *p* **100** *Gehalten!* *ffp* *pp*

5 **101** 4 *Nicht eilen!* *rit.* *p* *f*

4 **102** 3 *rit.* 3 1 *rit.*

2 **103** *sl.* 2 *rit.* 1

Bässe. *mit Dämpfer* *mf* *dim.* *pp*

IV. Finale.

Allegro moderato. **104** *(♩ = 6)* *Etwas schleppend.*

8 *pp* *morendo* *ppp* 3 14

Allmählich etwas fließender. **105** 2 *Wieder schleppend* *Trübsinn.* *rit.* 1

9 *trübs.* 1 1 *p trübs.*

Mahler — Symphony No. 6 in A Minor

Pesante III.

11

Fin massa. zurückb. **106** *Schwer. Markato.* (ungefähr *l'istesso tempo*) 10 *Nicht schleppen!*

107 *Etwas fließender.* **108** *Allmählich zum nächsten 4. Pas. *Enba.* Tempo steigern.*

109 *Alle mode. Noch ein wenig im Tempo steigern.*

110 *Allegro energico.* **111**

112 **113** *Pesante.*

114 **115**

116 *Nicht schleppen!*

117 *Sempre l'istesso tempo.* *Fließend.* **118**

119 *Belebend.*

Mahler — Symphony No. 6 in A Minor

12

Pesante III.

f *Etwas zurückhaltend. rit.* **120** *Wieder etwas fließender*
Langsam Schleppend. (Langsame Salbe.)

121 *5 2 3 8*

Pas. I. pp *2*

122 *Pas. più mosso.* **123** *Immer Salbe ohne z. drängen. Nicht eilen!* **124** *Sostenuto.*

13 8 9 8

125 *3* *Pas. 4. Caba.* *1* *Gehalten.* **126** *2 p*

f *6* **127** *p*

11 **128** *6* *tramp. rit.*

129 *Wie eben vorher. (Immer Salbe.)*
ff Schaller auf!

f

130 *12* **131** *Im Tempo etwas beruhigend*
p poco cresc.

poco rit. **132** *Schon langsamer.*

3

Pasanne III.

3 Nach etwas zurückhaltenden. **133** Bereits $\frac{4}{4}$. *Einwas ranchtiger. Alles mit roher Kraft.*

Cramp.

ff *mf*

ff *mf*

f *fff* *f* *f* *f*

134 *Kräftig, aber etwas gemessen. (ganz unmerklich einhaltend)* *7* **135** *Gewig. Immer dasselbe Tempo.*

10 *Sehr klar* *(Strab. Klar.)*

136 *Räse.* *12.* *13.* *p* *mf* *f* *10*

137 *mf* *138* *pp* *f*

139 *1* *Allmählich sich beruhigend. Nach mehr zurückhaltend. (immer $\frac{4}{4}$)* *rit.* *Cramp.*

10 *7*

140 *Pesante. (etwas langsamer wie im letzten Takte)* *ff* *Schaller auf*

2 **141** *Nicht schleppen!* *4* *Einwas drängend.*

mf *7*

Mahler — Symphony No. 6 in A Minor

14

Poëanne III.

142 Skets etwas drängend. *mf*

143 Wieder etwas zurückhalt. (Immer Salbe.) *res. f.*

144 (s.d.) Etwas schleppend. *can - - - do - - ff*

145 *2* Sliessender. *13*

146 Skets 4/4. *12*

147 Gracioso (4/4) *11*

148 in Salbe übergehen. *10*

149 Pesante. (aber Salbe) *pp molto* *ff* *f* Nicht schleppen!

150 *2* Più mosso. *4*

150 1/2 Unmerklich nach etwas drängender. *7* *1* *2* *mf*

151 *3* *1. 5. 6.*

152 *p* *f* *4* *f* *cresc.*

153 Tempo I. (Allegro energico) 4/4 *2* *f* *3* *ff*

154 *1* *mf* *sf* *8*

155

Pasanne III.

156 *Storn. Tromp.* *f* *schroer* *mf* 5 157 7 158

159 3 160 5

Drängend. 161 *Beseigter, (Soalbe) aber nicht eilen!* *f* *p* *f* 2

162 6 6 5 *mf dim. p* *f*

163 *Beseigend.* *pesante.* *poco a poco cre.* 1 4 *p*

164 1 2 *scen. - so -* *f* *f*

Etwas zurückhaltend. 165 *Bedeutend langsamer. (aber immer Soalbe)* *poco rit.* *(Pas. 1.) (Pas. 2.)* *Riten.* 10 3 1 2 3 *p* 2

166 *Immer langsamer.* 2

Noch einmal so langsam *Schleppend. (-♩)* 2

p espressivo dim. 1 2 *(Pas. Klar.)* *f*

Gustav Mahler
Symphony No. 6 in A Minor

1

Posaune V.
Bass-Posaune.

I. II. III. *acent.*

IV.
Finale.

Allegro moderato. 3 *Pos.* *morendo* *ppp* 3 104 *Etwas schleppend.* (j. d.) 14

Allmählich etwas fließender. 105 *Wieder schleppend. rit.* 2 *zwinckhaltend* 1

106 *Schmerz Markato. (ungefähr N'istesso Tempo)* 107 *Etwas fließender.* 14 *suba* *malto* *pp* 14

108 *Säen* *Allmählich zum nächsten Tempo steigern.* 8 *p* 2

109 *Allegro moderato.* *Nach ein wenig im Tempo steigern bis...* 110 *Allegro energico* 111 10 112 7

113 *Pesante* 114 *Tromp.* *pp* 10

2 115 5 *mf* *f*

1 116 2 5 *p* *fff*

Mahler — Symphony No. 6 in A Minor

2

Pasanne II.

1

f *mf* *p* *p*

117 *Sempre l'istesso tempo* (Schliessend.) 118 *1/2* *Pro. 8* 3 3

14 1 *f* *mf* *f* *p*

119 *Belebend.* 1 1

p *f* 7 *f* *mp* *f*

120 3 *Etwas zurückhaltend. riten* 121 *Langsam. Schleppend. Wieder etwas fließender.*

5 2 3 16

122 *Racopiu mosso.* 123 (Immer Salbe ohne Nicht eilen! zu drängen.) 124 *Sestento.*

13 8 9 *Tramp*

5 125 *Tramp* 1 *Gehalten.* 126

2 *f* *mp* *f* 2 *f*

3 1 127 15 128 6 2

p *rit.*

129 *al tempo* *Wie eben vorher. (Immer Salbe.)* 4 130 4

5 *Traba* 3 *f*

131 *Im Tempo etwas beruhigend.* 132 *Schon langsamer.*

8 6

Nach etwas zurückhaltender. 133 *Bereits 4/4. Etwas ruhtiger. Alles mit roher Kraft.*

3 4 *Tramp.* *f* *mf*

Mahler — Symphony No. 6 in A Minor

Pesante II.

3

1

ff *mf*

2 **134** *Kräftig, aber etwas gemessen (ganz unmerklich einhaltend)*

f *fff* 18

135 *Sewrig. (Immer das selbe Tempo)* **136** *Ärger.*

11

10 **137**

mf *p* *mf* *f*

Etwas drängend. (nicht zu stark)

sempre mf 1

138

f *f* *f*

Noch etwas drängender.

139 *Allmählich sich beruhigend. (immer 4/4)* *Nach mehr zurückhaltend* **140** *Pesante.*

sf 10 7 *rit. 3 (Temp.)* *ff*

(etwas langsamer wie im letzten Takte)

1 **141** *Nicht schleppen!* 4 *Etwas drängend.*

mf 7

142 *Stets etwas drängend.* *Vorwärts!*

f 7 *sempre ff* *cresc.*

143 *Wieder etwas zurückhaltend. (Immer Soalke.)* **144** *Etwas schleppend. (J. d.)*

ff 17 11

Mahler — Symphony No. 6 in A Minor

4

Posaune IV.

145 5 *Schiessender.* 146 *Stets 4/4.* 3

147 *Großes. (4/4)* 148 *Straffer im Tempo, allmählich in Salbe übergeben* 149 *Pesante.*

11 10 *Nicht schleppen! a tempo* *Salbe.* *Diab. (nicht eilen)* *pp molto cresc.*

150 *Vorwärts!* 2 *Fin mosso.* *Unmerklich nach etwas drängender.* 151 4

152 4 153 *Tempo I. (Allegro energico.)*

154 10 155 8 156 1 *1. Pas.* *p cresc. f f*

4 157 7 158 *3. Pas.* *mf f p*

159 1 *f f*

Mahler — Symphony No. 6 in A Minor

Pasanne II.

5

160 (nachtrag) *ff*

1 Drängend. 161 Bewegter, (Stalbe) aber nicht eilen! *f* *sf* *p*

162 6 *f* *p*

163 Beruhigend. Pesante. 5 1 4 *f*

164 1 2 Etwas zurückhaltend. 6 Pauken 2 *ff*

165 Bedeutend langsamer. (aber immer Stalbe) *poco rit.* 1 *espr.*

1 Ritard. 2 *p* *morendo*

166 Immer langsamer. Noch einmal so langsam. Schlepperw. (♩) 7 2 2 (Bass-Mor) *ff*