

Jean Sibelius  
Symphony No. 2 in D Major, Op. 43

Trombone I

I

Allegretto

24 A 6 4 (♩. = ♩) 16 5 B 9

67 7 poco affret- C poco allegro  
tando al 11 D 21

114 poco tranquillo E a tempo  
Viol. I pizz. 4 18 F 16

156 G 2 1 3 H tranquillo, ma poco a poco  
ravvivando il tempo al allegro I Cb., Fag. 21

187 6 Cor. f. K 13 2 poco largamente L 8  
f (Tuba) 8 mf cresc. possibile

229 M 6 (♩. = ♩) N  
fff dim. molto p Timp.  $\frac{f}{mf}$  f molto cresc. ff dim.

246 p poco f

254 2 3 Tempo I 10 11 3  
p < f

285 P Viol. I pizz. poco affret- Q poco allegro  
tando al 4 p mf

297 3 R 9 4 S tenuto 16  
(Timp.) ff fp

## Trombone I

## II

Tempo andante, ma rubato 1 (♩ = ♩.) 23 *riten.* 3 *a tempo* 12 A Fag. *mf*

(Vc.)

43 6 Cor. I, II *mf* 8 B *poco a poco poco allegro* string. *al* 9 C 4 2 *poco largamente* Timp. *mf* < *ff* > 1

85 D *molto largamente* *ff* > *mp* < *cresc. molto fffz* *f* > *p* < *f* *cresc.*

92 Andante sostenuto 4 3 E 1 7 1 Fl. *f*

111 Andante con moto ed energico 6 1 (Timp.) Trb. I solo *mp*

123 *poco string. al* 6 2 G *Allegro* 8 1 *mf* < *f* *mf* *f*

146 H string. *mf cresc.* *f* *poco largamente* 11 I *poco allarg* *molto largamente* 1 *mf* < *fz*

165 *più moderato e largamente* 1 *ten.* *ten.* *più f* < *fz* *ff* > *mf* < *fffz* *f* > < > < > *f* > *p* <

173 K Andante sostenuto 3 3 6 *cresc.* < *fffz* *lunga* *ff ff dim. ppp*

190 1 L 8 M 3 (Trbe.) *mf* *p sempre* (senza stentando)

## Trombone I

3

206 *pp* *pp* *f* *fz*

214 *N* Andante con moto ed energico Andante *pesante*

6 4 0 8 P 1 1 2

*> p* (Trbe.) (Cor.) *mf* *ff*

## III

Vivacissimo

24 A 14 B 20 C 4 Tuba *mf*

Bs., Cor. (Ob. I solo)

69 6 20 D 4

*f* *f* (Timp.)

106 1 2 3 4 5 6 7 8 9 10 11 12 13

*p sempre* *sempre p*

119 14 15 16 17 18 19 5 G.P. 6 G.P.

*dim.* *ppp* 1 Timp. *ppp* 3

142 E Lento e suave *tenuto*

G.P. 6 3

Timp. *pppp* (Ob. I solo) *p poco cresc.* *f* *dim. ppp*

159 F Tempo I 24 G 18 6 16 H 4 6

*ff* 4 (Viol.) (Fag.) (Tuba)

235 6 I 20 4

*f* *f* (Timp.)

269 1 2 3 4 5 6 7 8 9 10 11 12

*p sempre* *sempre p*

281 13 14 15 16 J 17 18 19 4

*dim. molto* *ppp*

## Trombone I

293 *Lento e suave* **7** *K* *poco accelerando* **2**

(Cor., Ob. I solo) *p cresc.* *poco f dim. p* *mf dim. p*

306 *L largamente* *allargando*

*mp* *mf* *poco f* *f* *dim. p* *attacca*

## IV

## Finale

*Allegro moderato marcato* **1** **2** **3** **4**

*mf*

**5** **5** **6** **7** **8** **1**

**10** **2** **3** **4** **1** **2**

**15** **3** **4** **A** **8** *mp*

**29** *poco string.* *mf* *mp cresc.*

**39** *pesante* *riten.* **B** *a tempo* **20** *riten.* **C** *a tempo ma tranquillo* **1** **35**

**101** *Cor. I* *f* *poco f* **D** *Moderato assai* **5**

**111** *allarg.* *a tempo* **E** **6** **F** *meno moderato e poco a poco rinvivendo il tempo* **G** *Fag. I* *mf* *Fag. II* *mf* **12**

**8** **12**

## Trombone I

153 H 2 4 5 I 6 1  
 (Cor.) *mf marcato* (Trbn. II) *mf marcato*

173 1  
*f* *più f* *ff*

179 J 4 1  
*mp* *dim.* *p*

191 1 *poco allarg.* K Tempo I 1 2  
*mf* *dim.* *p* *poco f* *mf marcato*

199 3 4 5 6 7

204 8 1 2 3 4

209 1 2 3 4 L 8

221 *p* *sempre p* *cresc.* *mf*

232 *poco string.* *largamente e pesante* M a tempo 8  
*mf* *cresc. poco a poco* *f*

248 N 6 un poco con moto allarg. O a tempo ma tranquillo 29  
 Trb. I *mf* *dim.* *p*

## Trombone I

297 **P** 14 **Q**

*p* *p* *dim.*

Tuba

321

*mp marcatiss.*

325

329 **R**

*mf*

333 *pesante*

*ff*

338 *pesante* *poco largamente*

*ff* *fff* *fff*

343

*p* *p*

348 **S** *a tempo* *allargando al.* 5 *molto largamente*

*mf* *dim.* *p* *fff*

360

*sempre fff* *fff* *fff* 1

366 **T**

*fff* *fff* *ff* *ten.* *ten.*



# Jean Sibelius

## Symphony No. 2 in D Major, Op. 43

### Trombone II

#### I

**Allegretto**

24 A 6 4 (d.=d) 16 5 B 9

67 7 poco affret- poco allegro C  
tando al 11 D 21

114 poco tranquillo E a tempo Ob. I 18 F 16

156 G 2 1 3 H tranquillo, ma poco a poco I Cb., Fag.  
rallivando il tempo al allegro f 21

187 6 Cor. f K 13 2 poco largamente L 8  
f (Tuba) 8 mf cresc. possibile

229 M 6 (d.=d) N  
fff dim. molto p Timp. mf f molto cresc. ff dim.

246 p poco f

254 2 Tempo I 10 11 3  
p f

285 P Viol. I pizz. poco affret- poco allegro Q  
tando al 4 p espress. mf

297 3 R 9 4 S tenuto 16  
(Timp.) ff fp

## Trombone II

## II

Tempo andante, ma rubato 1 (♩ = ♩.) 23 riten. 3 a tempo 12 A Fag. *mf*

43 6 Cor. I, II *mf* 8 B 8 poco allegro 9 C 4 poco largamente 2 Timp. *mf* *ff* 1

85 D molto largamente *ff* *mp* *cresc.* *molto fffz* *f* *p* *f* *cresc.*

92 Andante sostenuto 4 3 E 1 7 1 Fl. *f*

111 Andante con moto ed energico F 6 1 (Timp.) Trb. I solo *mp* *p*

123 poco string. al. 6 2 G Allegro 8 1 *mp* *mf* *f* *mf* *f*

146 H string. *mf cresc.* *f* poco largamente 11 I poco molto largamente allarg. 2 *mf* *fz* 1

165 più moderato e largamente 1 ten. ten. *più f* *fz* *ff* *mf* *fffz* *f* *f* *p*

173 K Andante sostenuto 3 3 6 *cresc.* *fffz* *lunga* *ff* *ff dim.* *ppp*

190 1 L 8 M 3 (Trbe.) *mf* *p sempre* (senza stentando)



## Trombone II

3

206 *pp* *pp* *f* *fz*

214 *N* Andante con moto ed energico Andante *pesante*

6 4 0 8 P 1 1 2

*> p* (Trbe.) (Cor.) *mf* *ff*

## III

Vivacissimo

24 A 14 B 20 C 4 Tuba *mf*

Bs., Cor. (Ob. I. solo)

69 6 20 D 4

*f* *f* (Timp.)

106 1 2 3 4 5 6 7 8 9 10 11 12 13

*p sempre* *sempre p*

119 14 15 16 17 18 19 5 G. P. 6 G. P.

*dim.* *ppp* 1 Timp. *ppp* 3

142 G. P. E Lento e suave 6 *tenuto* 3

Timp. *pppp* 3 (Ob. I. solo) *p poco cresc.* *f* *dim. ppp*

159 F Tempo I 24 G 18 6 16 H 4 6

*ff* (Viol.) (Fag.) (Tuba)

235 6 I 20 4

*f* *f* (Timp.)

269 1 2 3 4 5 6 7 8 9 10 11 12

*p sempre* *sempre p*

281 13 14 15 16 J 17 18 19 4

*dim. molto* *ppp*

## Trombone II

293 *Lento e suave* 7 *K* *poco accelerando* 2

(Cor., Ob. I solo) *p cresc.* *poco f dim. p* *mf dim. p*

306 *largamente* *mp* *mf* *poco f* *allargando* *f* *dim. p* *attacca*

## IV

## Finale

*Allegro moderato*

*mf marcato*

5

10

15 *A* 8 *mp*

29 *poco string.* 1 *mp*

39 *pesante* *f* *riten.* *B a tempo* 20 1 *riten.*

66 *C a tempo ma tranquillo* *Cor. I f* 35 *f* *poco f*

106 *D Moderato assai* 5 *allarg.* 2 *a tempo ma tranquillo* *E* 6 *F meno moderato e poco a poco rinvivando il tempo* *G* 7 *Fag. I mf* 12

## Trombone II

140 Fag. II *mf* 12 H 6 Trb. I *mf* *mf marcato* *mp*

163 I 3 Trbn. I *mf* *mf marcato* 1 *mp*

174 *f* *più f* *ff* *ff*

179 J 4 *ff* *mp* *dim. p* 1

191 1 K Tempo I *mf* *dim. p* *poco f* *mf marcato*

199

204

209 L 8

221 *p* *sempre p* *cresc. mf*

233 poco string. 1 largamente e pesante M a tempo 8 *mf* *cresc. poco a poco* *f*

248 N 6 un poco con moto 7 allarg. 1 O 4 a tempo ma tranquillo 29 Trb. I *mf*

## Trombone II

297 P 14 Q

Tuba *p* *p* *dim.*

321 *mp marcatiss.*

325

329 R *mf*

333 *pesante* *ff*

337 *pesante* *poco largamente* *ff* *fff*

342 3 *fff* (Trb. I) *p*

348 S *a tempo* *allargando al-* 5 *- - - molto largamente* *mf* *dim.* *p* *fff*

360 *sempre fff* *fff* *fff* 1

366 T *fff* *fff* *ff* *ten.* *ten.*

# Jean Sibelius

## Symphony No. 2 in D Major, Op. 43

### Trombone III

#### I

Allegretto A 6 4 (♩ = ♩) 16 5 B 9

24

67 7 poco affret-  
tando al poco allegro C 5 11

93 D 21 poco  
tranquillo E a tempo 18

4

140 F 16 G 8 H tranquillo, ma poco a poco I  
ravvivando il tempo al allegro Cb., Fag. 6

21

193 f Cor. K 13 2 poco  
largamente L 8

f > (Tuba) 8 mf cresc. possibile

229 M 6 (♩ = ♩) N

fff dim. molto p mf Timp. f molto cresc. ff dim.

246 p poco f 3 3 dim.

255 1 3 Tempo I O 11 3

p f 10

285 P Viol. I pizz. poco affret-  
tando al poco allegro Q 4 p mf

297 3 R 9 4 S tenuto 16

(Timp.) ff fp

## Trombone III

## II

Tempo andante, ma rubato

1 (♩ = ♩.) riten. a tempo A Fag. I mf

23 3 (Vc.) 12

42 6 Cor. I, II mf pp 8 B 8 poco allegro C 4 poco largamente Timp. mf

9

83 ff > 1 D molto largamente ff > mp < cresc. molto fffz f

90 > p < f cresc. ff > < fffz lunga 4 Andante sostenuto E 1 3

102 7 1 Fl. f Andante con moto ed energico 6 1 Trb. I Solo mp

121 6 poco string. al. - G. - Allegro 8 > p 2 mp mf < f

143 Trbni. I, II mf 1 f H string. mf cresc. f

150 poco largamente I allarg. molto largamente 1 più moderato e largamente 11 2 mf < fz 1 più f < fz ff > mf < fffz f

169 ten. ten. f > p < cresc.

175 3 K Andante sostenuto 6 1 L 8 fffz lunga 3 ff ff dim. ppp



## Trombone III

3

199 **M 3** *(senza stentando)*

(Trbe.) *mf* *p sempre* *pp*

209 **N** *Andante con moto ed energico*

*pp* *f* *fz* *p* **6**

221 *Andante* **O 8 P Pesante 1 2**

**4** **1** (Trbe.) (Cor.) *mf* *ff*

## III

*Vivacissimo* **A 14 B 20 C 4** *Tuba* *mf*

**24** *ff* *fz* *fz* (Ob. I solo)

67 **6**

*f* *f*

81 **20 D 4 1 2 3 4 5 6**

(Timp.) *p sempre*

112 **7 8 9 10 11 12 13 14 15 16 17**

*sempre p* *dim.*

123 **18 19 5 G. P. 6 G. P. G. P.**

*ppp* **1** *ppp* **3** *ppp* **3**

146 **E** *Lento e suave* *tenuto* **3**

(Ob. I solo) **6** *p* *poco cresc.* *f* *dim. ppp*

159 **F** *Tempo I* **24 G 18 6 16 H 4 6**

*ff* (Viol.) (Fag.) (Tuba)

235 **6 I 20 4**

*f* *f* (Timp.)

Sibelius — Symphony No. 2

4

Trombone III

269 1 2 3 4 5 6 7 8 9 10 11 12

*p sempre* *sempre p*

281 13 14 15 16 J 17 18 19 4

*dim. molto* *ppp*

293 Lento e suave K *poco accelerando* 2

7 *p cresc.* *poco f dim. p* *mf dim. p*

306 L largamente allargando

*mp* *mf* *poco f* *f* *dim. p* *attacca*

IV

Finale

Allegro moderato

*marcato* 1 2 3 4

*mf*

5 5 6 7 8

9

13 A 8

25

*mp* *mf*

## Trombone III

36 *poco string.* *mp* *cresc.* *pesante* *f* *riten.*

44 **B** *a tempo* **20** *riten.* **C** *a tempo* *ma tranquillo* **4** **D** *Moderato assai* *allarg.* *a tempo* *ma tranquillo*

121 **E** **6** **F** *meno moderato e poco a* *poco rinvivendo il tempo* **G** *Fag. I* *mf* *Fag. II* *mf* **12** **H** **6**

159 *Trbn. I* *mf* *Trbn. II* *mf* **I** **4**

172 *Trbn. II* *mf* **1** *Trbn. II* *poco f* *f* *più f* **1** **1** *ff*

180 **J** **4** **1** *ff* *mp* *dim.* *p* *mf*

192 **1** *poco allarg.* **K** *Tempo I* *marcato* **1** **2** *dim.* *p* *poco f* *mf*

199 **3** **4** **5** **6** **7**

204 **8** **1** **2** **3** **4**

209 **L** **8**

(Trbni. I, II)

Sibelius — Symphony No. 2

6

Trombone III

221



230



239



266



316



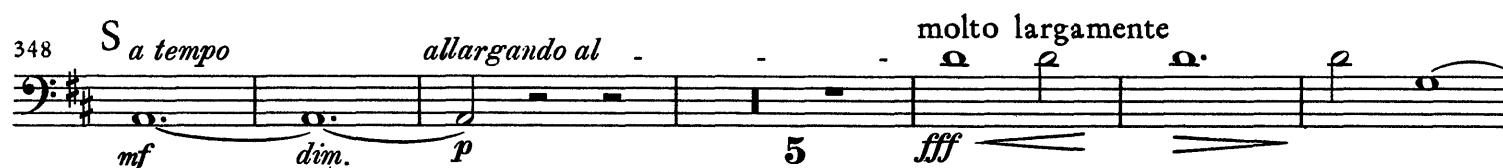
337



342



348



359



366

