

Peter Ilyich Tchaikovsky Manfred, Symphony after Byron, Op. 58

1

I.

TROMBONE TENORE I.

Lento lugubre.

14 *f* *> f* *f* *> f* **A** **7**

anim. **28** **B** *mp* *ff* *p* **12** **2C** *Più mosso.* **3** *fff*

3 *fff* **1** **D** *marcatissimo*

con tutta forza *fff*

dim. *sempre fff* *> p*

Moderato con moto. **E** **13** **4** **F** **15** *Viol. I.* **16** **17** **18** **19** **20** *ff* **G** **1**

Andante. **H** **17** **J** **18** **2** **1** **10** *Largo.* **K** **30** **L** **10** *Poco accelerando.* **11** **12** **13** **14** *ff*

Moderato. *marcato* *f* *ff* *ff* *Più mosso.* **N** **1M** **16** **16** *ff*

Andante con duolo. **0** **3** **2** *ff* *mf* *f* *f* *ff* *ff* *ff* *ff*

Poco stringendo. *f* *ff* *cresc.* *ff* *Un poco più mosso.* **1**

Tchaikovsky — Manfred, Symphony after Byron

2

TROMBONE TENORE I.

Più animato.

ff ffff

Andante non troppo.

3 3 3 3 3 3 3 3 3 3 3

Poco più animato.

marcatissimo

fff

II. III. TACET.

IV.

Allegro con fuoco.

2 2 1 A 6

f f

ff ff

6 ff

ff

8 D marcato ff 3 marcato ff

2 E pesante ff sf

1 1 1 F f

mf f f

Tchaikovsky — Manfred, Symphony after Byron

TROMBONE TENORE I.

3

Musical score for Trombone Tenore I, measures 1-12. The score is in 3/4 time with a key signature of one sharp (F#). It includes various dynamics (*f*, *ff*, *fff*, *p*, *sf*), articulations (accents, slurs), and performance instructions (*Lento.*, *riten.*, *Tempo I.*). Measure numbers 1, 3, 4, 12, and 14 are indicated. A "Viol. I." section begins at measure 14.

Tchaikovsky — Manfred, Symphony after Byron

4

TROMBONE TENORE I.

Q

f *cresc.* *ff* *fff*

R

marcato *ff* *f*

Andante.

mf *ff* *ff* *ff*

Adagio. Allegro molto.

ff *fff* *rit.*

Andante con duolo.

ff *mf* *f* *mf* *ff* *ff* *ff*

Stringendo. **Tempo I.**

ff *f* *sf* *mp* *cresc.* *mf* *ff* *fff*

Più mosso e stringendo al **Allegro.**

ff *fff*

L'istesso tempo. **Largo.**

sf *sf* *ff* *ff*

Più mosso.

ff *mp* *p*

1

I.

TROMBONE TENORE II.

The Clarinet Institute
of Los Angeles

Tchaikovsky — Manfred, Symphony after Byron

2

IV.

TROMBONE TENORE II.

Allegro con fuoco.

2 2 1 A6

f *f* *f* *ff*

B

6 *ff* *ff* C

8 D *marcato.* *ff* 3

marcato. *ff* 2 E *pesante.* *ff*

1 1 1 F *f*

mf *f* *f*

G4 *ff* *f* *ff* *ff* *f* 4 H3

ff

I1 *fff*

4 K1 *ff* *ff*

L *ff* *f*

4 1 1 2 2 4 4

f *f* *f* *f* *rit.* *ff*

Lento.

TROMBONE TENORE II.

[illegible]

Peter Ilyich Tchaikovsky
Manfred, Symphony after Byron, Op. 58

1

I.

TROMBONE BASSO.

Lento lugubre.

14 15 16 17 3 A 6 20

Tuba I *f* *f* *p* *mp*

Viol. I 12 *f* *f* *f*

B 5 12 2 C *anim. Più mosso.* 1 *fff* 1

ff *p* *fff* *ff*

ff *fff* *D* 1 1

fff *con tutta forza*

2 *dim.* *p*

sempre fff

Moderato con moto. E 13 4 F 18 19 20 *ff*

Moderato assai. 14 H 18 I 13

ff *f*

K 30 L 4 5 1 6 Moderato. 1

Tuba *mf* *f*

1 2 M *Più mosso.* 13 N 16

ff *f* *f* *f* *f*

Tchaikovsky — Manfred, Symphony after Byron

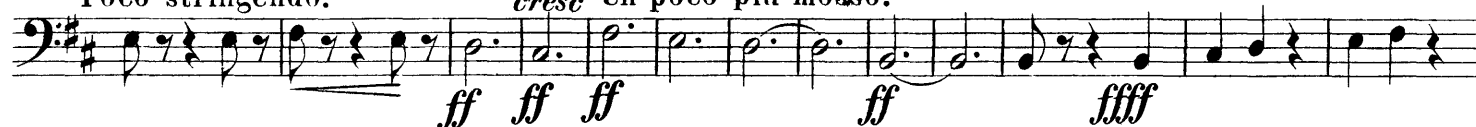
2 **O Andante con duolo.**

TOMBONE BASSO.



Poco stringendo.

cresc **Un poco piu mosso.**



Andante non tanto.

Poco piu animato.



IV.

Allegro con fuoco.



Tchaikovsky — Manfred, Symphony after Byron

TROMBONE BASSO.

3

G **4** **f** **ff** **f** **ff** **ff** **mp** **H**

cresc. **ff**

I **cresc.** **fff** **ff**

K **fff** **fff** **L** **ff**

f

Lento. **3** **1** **1** **2 2 4** **4** **rit.**

ff **p** **ff** **p** **3** **16**

M **4**

Tempo I. **12** **N** **14** **O** **2** **3** **4** **ff** **f** **1**

2 **3** **4** **5** **6**

7 **P** **ff** **ff** **2** **ff** **2**

Tchaikovsky — Manfred, Symphony after Byron

TROMBONE BASSO.

4 **Q** 3 *ff* *fff*

R 3 3 3 3 3 3 3 3

6 *e marcato* *f* *mf* *Andante.* *ff* 4

S *ff* *ff* *fff*

ff *fff*

Adagio. **Allegro molto.** 55 32 3 *riten.* *ff* *f* *mf* *mf* *mf* **T**

ff *ff* *ff* *ff* *f* *ff* **Stringendo.** 1

Tempo I. 1 *ff* *fff*

ff *ff* *fff*

Piu mosso e stringendo al **Allegro.** 7 **U** 6

V *ff* *fff* *sf* *sf* *ff* **Listesso tempo.** 10

Largo. 2 *ff* **Piu mosso.** *f* *ff* *mp* **W**

mf *f* *mf* *p* 3 *mp* 8 *dim.*